

## Elektroniker/in Betriebstechnik (m/w/d)

### Was machst du in der Ausbildung?

- In deiner Ausbildung als Elektroniker/in für Betriebstechnik lernst du, elektrische Bauteile und Anlagen zu installieren und zu warten. Dafür musst du Schaltungen aufbauen und prüfen, Automatisierungssysteme kennen und verstehen sowie Steuereinheiten programmieren.
- In deiner Ausbildung vereinst du damit Kenntnisse aus der Mathematik, weil du verschiedene Größen und Werte berechnest, mit Anwendungen aus der IT, weil du Software programmierst, sowie Erfahrungen aus der Energietechnik, weil du ständig mit Strom zu tun hast.
- Die Ausbildungsdauer beträgt 3,5 Jahre.

### Was macht ein Elektroniker/in für Betriebstechnik?

- Elektroniker/-innen für Betriebstechnik montieren Systeme/Anlagen der Energieversorgungstechnik, der Mess-, Steuer- und Regelungstechnik, der Kommunikationstechnik, der Meldetechnik, der Antriebstechnik sowie der Beleuchtungstechnik, nehmen sie in Betrieb und halten sie in Stand. Weitere Aufgaben sind das Betreiben dieser Anlagen.
- Typische Einsatzfelder sind Energieverteilungsanlagen und -netze, Gebäudeinstallationen und -netze, Betriebsanlagen, Produktions- und verfahrenstechnische Anlagen, Schalt- und Steueranlagen sowie elektrotechnische Ausrüstungen.
- Du arbeitest immer nach den Vorgaben des Umweltschutzes und der Arbeitssicherheit.

### Was musst du mitbringen?

- Einen Realschulabschluss
- Gute Noten, vor allem in den Fächern Mathematik, Physik und Informatik
- Aufgeschlossenheit gegenüber neuen Dingen (Motivation Neues zu entdecken)
- Sorgfalt und Umsicht, besonders dann, wenn du Fehler oder Störungen in Systemen suchen und beheben musst
- Spaß an der Arbeit im Team
- Planvolle, systematische Arbeitsweise sowie handwerkliches Geschick ist von Vorteil
- Offen für Schichtarbeit

### Warum eine Ausbildung bei uns?

- Wir sind ein hochmodernes Unternehmen mit einem abwechslungsreichen und attraktiven Ausbildungsplatz, ausgestattet mit modernster Hard- und Software.
- Wir bieten eine ausgezeichnete, berufliche Perspektive auf einen sicheren Arbeitsplatz, denn wir bilden für den eigenen Bedarf aus.
- Intensive Betreuung durch deinen Ausbilder
- Mitarbeit in einer erfolgreichen und wachsenden Unternehmensgruppe
- Flache Hierarchien mit kurzen Kommunikations- und Entscheidungswegen
- Regelmäßige Mitarbeitererevents



## Elektroniker/in Betriebstechnik (m/w/d)

### Wer sind wir?

AMG Lithium GmbH ist eine Tochtergesellschaft der AMG Critical Materials N.V., einer globalen Unternehmensgruppe im Bereich kritischer Rohstoffe, mineralischer Produkte und hochspezialisierter Ofensysteme. Mit rund 3.600 Mitarbeitern und Produktionsstätten in Deutschland, Großbritannien, Frankreich, den USA, China, Mexiko, Brasilien, Indien, Sri Lanka und Mosambik steht AMG an der Spitze der Trends zur CO<sub>2</sub>-Reduktion.

Basierend auf den Spodumen-Vorkommen aus den AMG-Bergbaubetrieben in Brasilien strebt AMG Lithium danach, der bevorzugte Lieferant von Lithiumhydroxid in Batteriequalität und von Hochleistungs-Batteriematerialien der nächsten Generation für den europäischen Batteriemarkt zu werden.

Der Sitz des Unternehmens und ein hochmodernes Forschungs- und Entwicklungslabor für lithiumbasierte Batteriematerialien befinden sich in Frankfurt am Main. Die erste europäische Raffinerie für Lithiumhydroxid in Batteriequalität befindet sich in Bitterfeld-Wolfen. Das erste von fünf geplanten Modulen mit einer Jahreskapazität von 20.000 Tonnen wird für die Versorgung der europäischen Batterieindustrie einen wichtigen Beitrag leisten.

- Unternehmen der chemischen Industrie
- Ausbildung im Verbund
- hoher Fokus auf Aus- und Weiterbildung, um den Fachkräftenachwuchs sicherzustellen

### Wir produzieren:

Lithiumverbindungen

### Die Produkte gehen in:

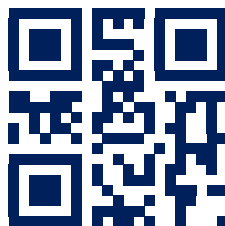
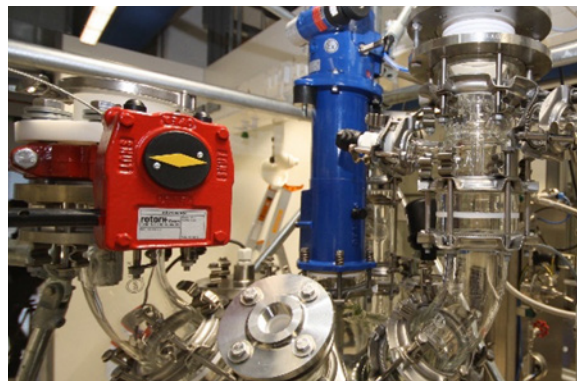
Lithium-Ionen-Batterien

### Wie bewirbst du dich?

Per E-Mail

### Checkliste Bewerbung:

- Anschreiben
- Lebenslauf
- Bild
- Kopien Schulzeugnisse
- Kopie Praktikumsnachweis



**AMG Lithium GmbH**

Personalabteilung, Katja Bail

Andresenstraße 1a

06766 Bitterfeld - Wolfen

E-Mail: [bewerbung@amg-lithium.com](mailto:bewerbung@amg-lithium.com)

Tel.: +49 3494 6690 171

[www.amglithium.de](http://www.amglithium.de)